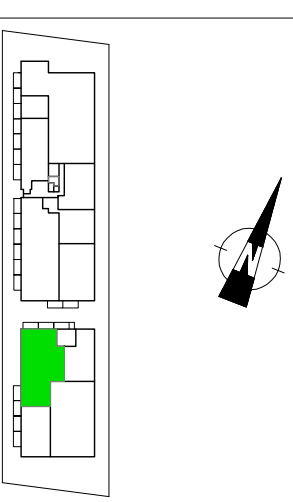
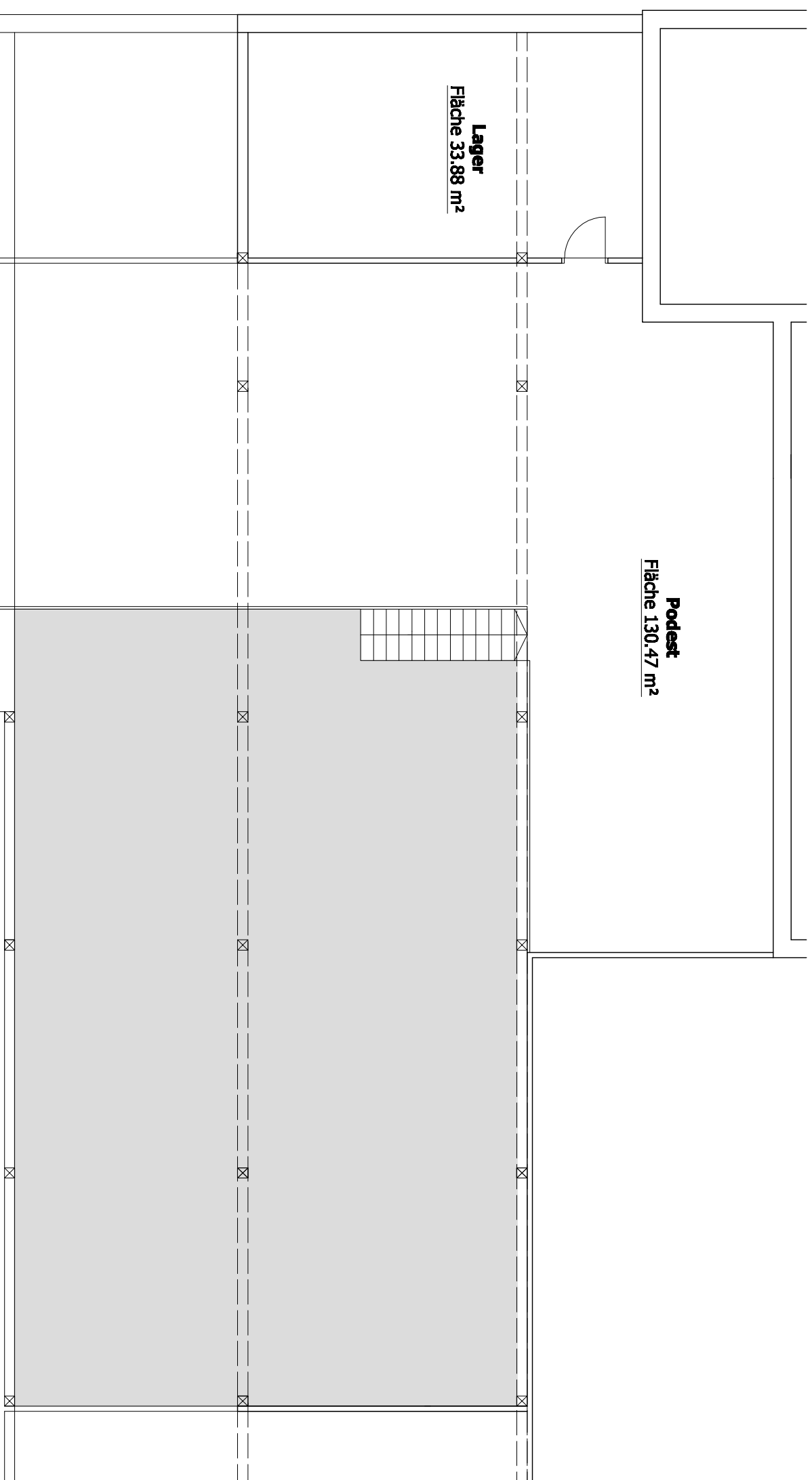


GEWERBEPARK Etrichgasse 30



HALLE 9a

| | | |
|----------------------|----|-----------------------------|
| Lagerfläche | EG | 196,36 m ² |
| | OG | 164,35 m ² |
| Bürofläche | | 127,27 m ² |
| Gesamtfläche | | 487,98 m² |
| Freifläche | | 120,00 m ² |
| Abstellplätze | | 4 |

NATURMASSE NEHMEN, KOTEN RECHNERISCH UND
TECHNISCH PRÜFEN!

| | | |
|---|-----------|----------------------|
| 212 GRUNDRISS OBERGESCHOSS | Maßstab | 1:1.00 |
| | Architekt | Oswald Jenewein Jun. |
| | Datum | 27.04.2009 |

LUFTRAUM

Ing. Oswald Jenewein Wohnbaugesellschaft m.b.H.
A-6091 Götzens · Brunnenfeldweg 6
Tel. 05234/32 5 28 · Fax. 05234/32 5 28 - 23
office@jenewein-wohnbau.at · www.jenewein-wohnbau.at